



ประกาศองค์การบริหารส่วนตำบลโคกหินแฮ่  
เรื่อง การกำหนดโครงสร้างส่วนราชการและระดับตำแหน่งขององค์การบริหารส่วนตำบลโคกหินแฮ่

\*\*\*\*\*

ด้วยคณะกรรมการพนักงานส่วนตำบลได้ประกาศเปลี่ยนแปลงโครงสร้างส่วนราชการและระดับตำแหน่งของพนักงานส่วนตำบลจากเดิมให้เป็นไปตามขนาดขององค์การบริหารส่วนตำบล คือ ขนาดเล็ก ขนาดกลาง ขนาดใหญ่ แก้ไขให้เป็นไปตามประเภทองค์การบริหารส่วนตำบล คือ ประเภทสามัญ ประเภทสามัญระดับสูง และประเภทพิเศษ ตามประกาศคณะกรรมการกลางพนักงานส่วนตำบล เรื่อง มาตรฐานทั่วไปเกี่ยวกับโครงสร้างส่วนราชการและระดับตำแหน่งขององค์การบริหารส่วนตำบล ( ฉบับที่ ๒ ) พ.ศ.๒๕๖๒

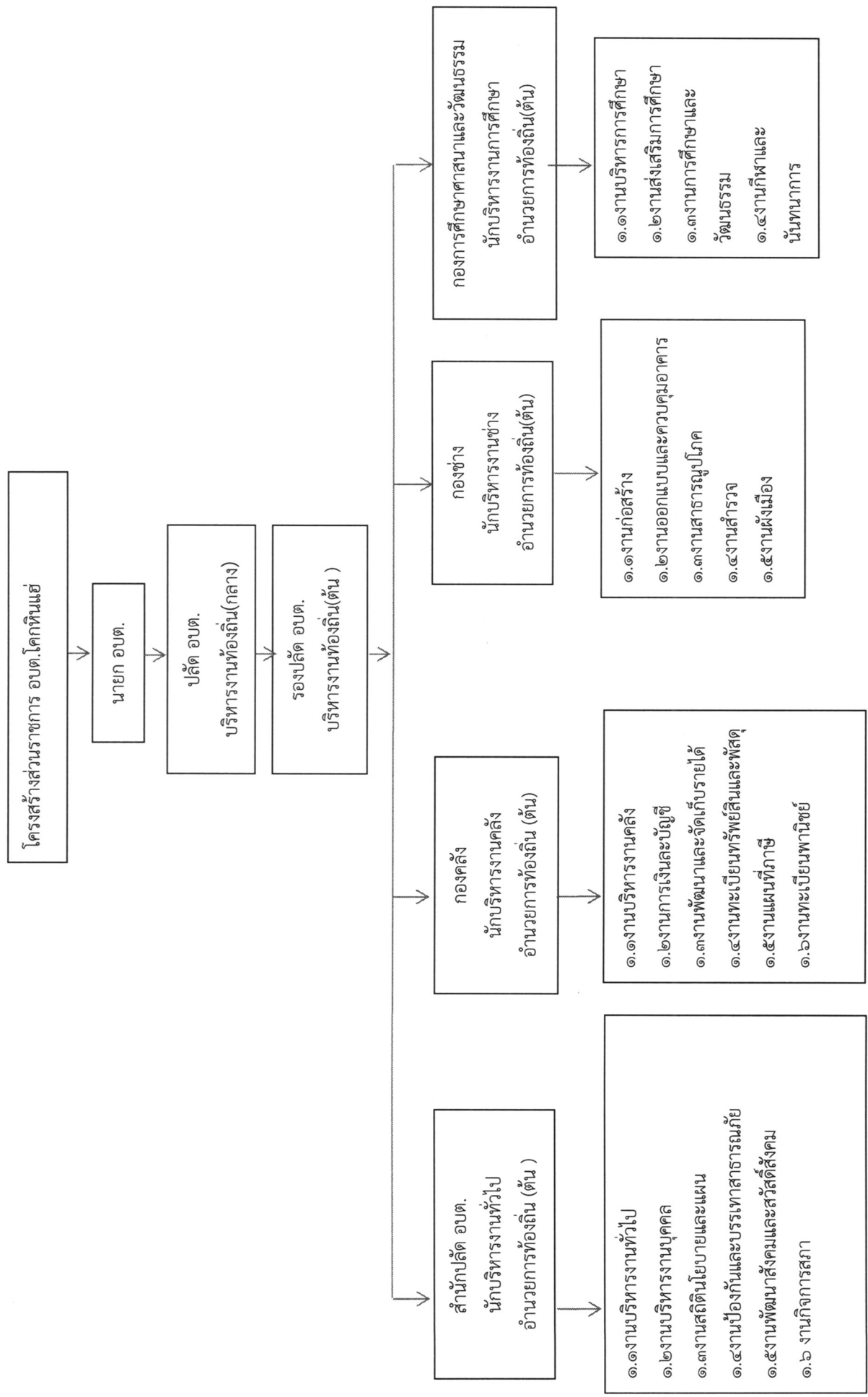
ฉะนั้น อาศัยความตามมาตรา ๑๕ ประกอบมาตรา ๒๕ วรรคเจ็ด แห่งพระราชบัญญัติระเบียบบริหารงานบุคคลส่วนท้องถิ่น พ.ศ.๒๕๔๒ และมติคณะกรรมการพนักงานส่วนตำบลจังหวัดนครพนม ในการประชุมครั้งที่ ๕/๒๕๖๓ เมื่อวันที่ ๒๙ พฤษภาคม ๒๕๖๓ กำหนดให้องค์การบริหารส่วนตำบลโคกหินแฮ่ ( ขนาดกลาง ) เป็นองค์การบริหารส่วนตำบลประเภทสามัญ และได้จัดทำโครงสร้างส่วนราชการและระดับตำแหน่งพนักงานส่วนตำบลในแผนอัตรากำลัง ๓ ปี เป็นไปตามเงื่อนไขของประเภทองค์การบริหารส่วนตำบลประเภทสามัญแล้ว

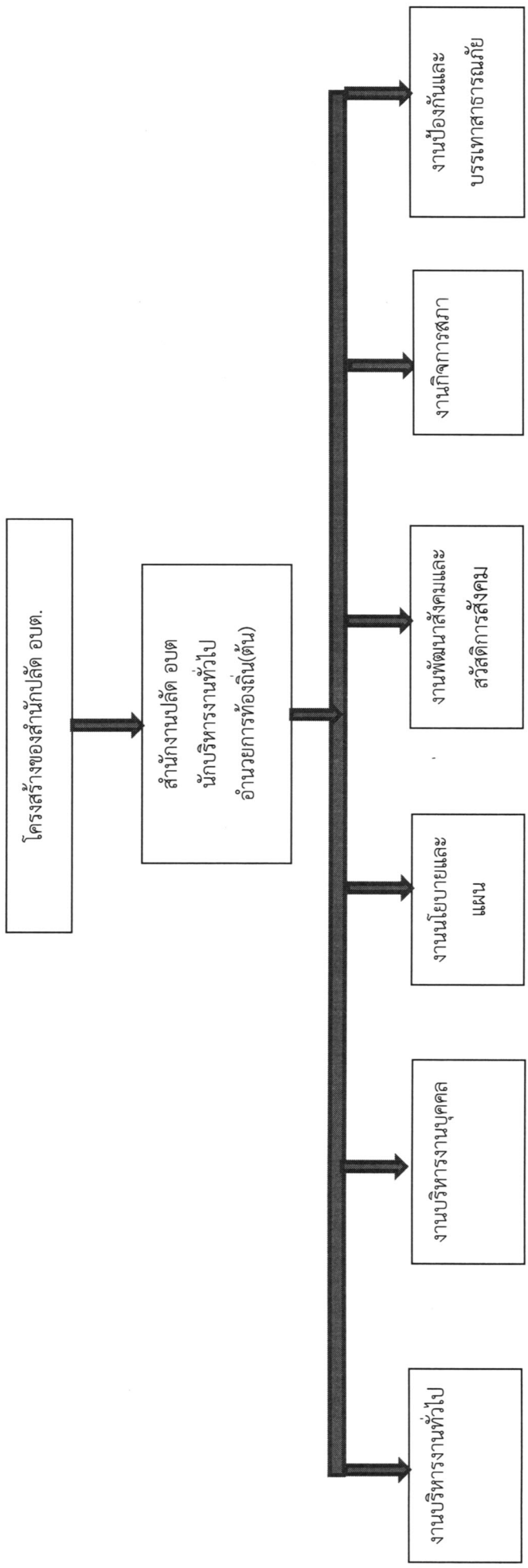
ประกาศ ณ วันที่ ๑๙ มิถุนายน พ.ศ. ๒๕๖๓

( นายสันติ ศรียะไชย )

นายกองค์การบริหารส่วนตำบลโคกหินแฮ่

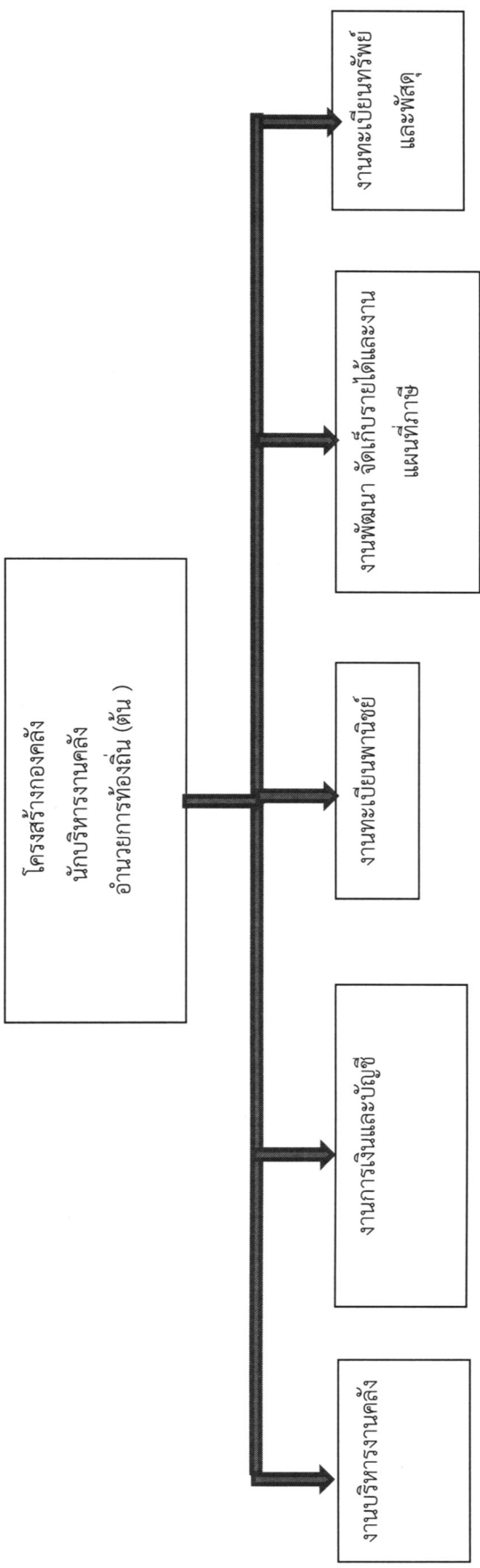
แผนภูมิโครงสร้างการแบ่งส่วนราชการตามแผนอัตรากำลัง ๓ ปี ( ๒๕๖๑-๒๕๖๓ )





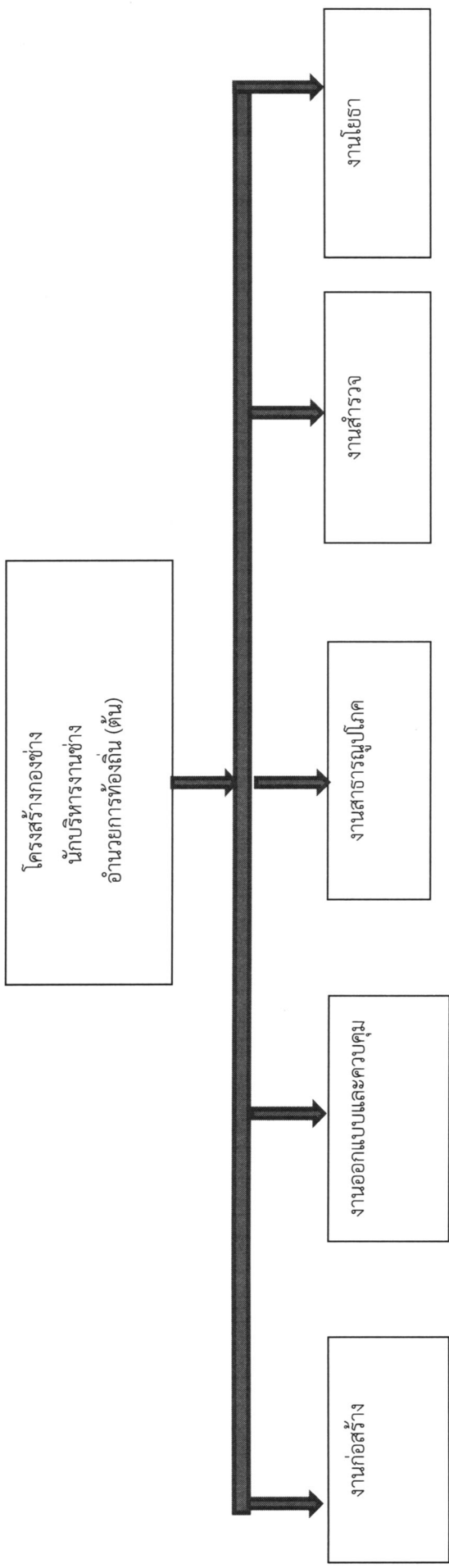
- นักบริหารงานทั่วไป อำนวยการท้องถิ่น(ต้น)
- เจ้าพนักงานธุรการชำนาญงาน
- นักจัดการงานทั่วไปปฏิบัติการ
- นักวิเคราะห์นโยบายและแผนปฏิบัติการ
- นักทรัพยากรบุคคลปฏิบัติการ
- เจ้าพนักงานป้องกันและบรรเทาสาธารณภัยชำนาญงาน
- พนักงานจ้างตามภารกิจ ( ผช.จพง.พัฒนาชุมชน )
- พนักงานจ้างทั่วไป (คนสวน/พนักงานขับรถ ๓)

ระดับ	จำนวน	อำนวยการท้องถิ่น(ต้น)	ชำนาญการ	ปฏิบัติการ	ชำนาญงาน	ปฏิบัติงาน	พนักงานจ้างตามภารกิจ	พนักงานจ้างทั่วไป
จำนวน	๑	-	๓	๒	-	๑	๔	



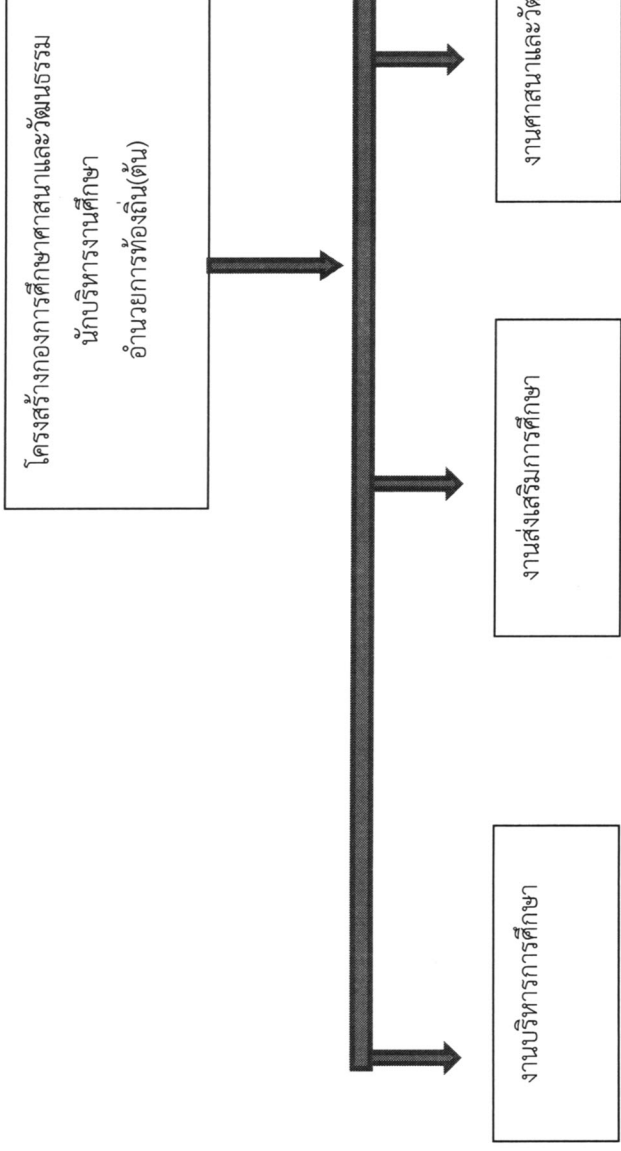
- นักบริหารงานคลัง อำนาจการท้องถิ่น (ต้น)
- นักวิชาการจัดเก็บรายได้ ชำนาญการ
- เจ้าพนักงานการเงินและบัญชี ชำนาญงาน
- เจ้าพนักงานพัสดุ ชำนาญงาน
- พนักงานจ้างตามภารกิจ (ผช.จพง.จัดเก็บรายได้, ผช.จพง.พัสดุ)
- พนักงานจ้างทั่วไป (คนงานทั่วไป ๒)

ระดับ	อำนาจการท้องถิ่น(ต้น)	ชำนาญการ	ชำนาญงาน	พนักงานจ้าง ( ตามภารกิจ )	พนักงานจ้าง ( ทั่วไป )
จำนวน	๑	๑	๒	๒	๒



- นักบริหารงานช่าง อำนาจการท้องถิ่น ( ต้น )
- นายช่างโยธา ปฏิบัติงาน/ชำนาญงาน
- พนักงานช่างตามภารกิจ ( ผช.ช่างไฟฟ้า , ผช.จพจ.ธุรการ )
- พนักงานช่างทั่วไป ( คนงานเครื่องสูบน้ำต,พนักงานขับรถ,คนงานทั่วไป )

ระดับ	อำนาจการท้องถิ่น(ต้น)	ปฏิบัติงาน/ ชำนาญงาน	พนักงานจ้าง (ตามภารกิจ)	พนักงานจ้าง (ทั่วไป)
จำนวน	๑	๑	๒	๕



- นักบริหารงานศึกษา ผู้อำนวยการท้องถิ่น (ต้น)

- นักวิชาการศึกษา ปฏิบัติการ

- ครู คศ.๒

- ครู คศ.๑

- พนักงานจ้างตามภารกิจ ( ผู้ดูแลเด็ก (ทักษะ))

- พนักงานจ้างตามภารกิจ( ผช.จพง.ธุรการ)

- พนักงานจ้างทั่วไป (ผู้ดูแลเด็ก (ทั่วไป))

ระดับ	ผู้อำนวยการท้องถิ่น(ต้น)	ปฏิบัติการ	ครู คศ.๑	ครู คศ.๒	พนักงานจ้าง (ตามภารกิจ)	พนักงานจ้าง (ทั่วไป)
จำนวน	๑	๑	๔	๒	๕	๑