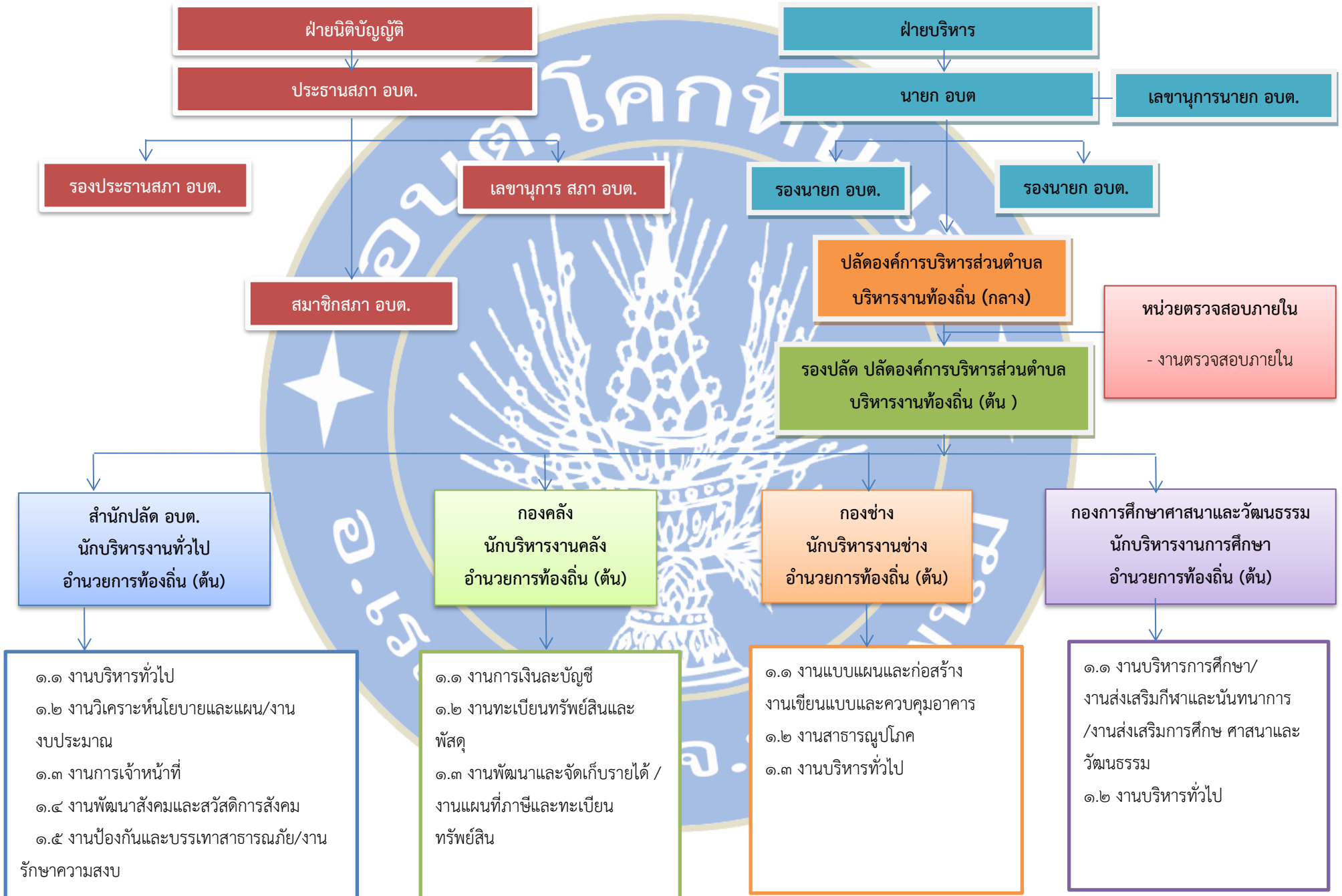


โครงสร้างส่วนราชการ องค์การบริหารส่วนตำบลโคกหินแฮ่



โครงสร้างของสำนักปลัด



หัวหน้าสำนักปลัด
นักบริหารงานทั่วไป ระดับต้น

งานบริหารงานทั่วไป	งานวิเคราะห์นโยบาย และแผน งานงบประมาณ	งานการเจ้าหน้าที่	งานพัฒนาสังคมและ สวัสดิการสังคม	งานป้องกันและบรรเทา สาธารณภัย/งานรักษาความ สงบ
<ul style="list-style-type: none"> - นักจัดการงานทั่วไป ปก/ชก (๑) - เจ้าพนักงานธุรการ ปง/ชง (๑) <li style="padding-left: 20px;">พนักงานจ้างทั่วไป - พนักงานขับรถยนต์ (๒) - พนักงานขับรถยนต์ (๑) - คนสวน (๑) - ภารโรง (๑) - คนงาน (๑) 	<ul style="list-style-type: none"> - นักวิเคราะห์นโยบาย และแผน ชก (๑) 	<ul style="list-style-type: none"> - นักทรัพยากรบุคคล ชก (๑) <li style="padding-left: 20px;">(๑) 	<ul style="list-style-type: none"> - นักพัฒนาชุมชน ชก (๑) 	<ul style="list-style-type: none"> - จพง.ป้องกันและบรรเทา สาธารณภัย ชง (๑)

ระดับ	บริหารท้องถิ่น	อำนาจการท้องถิ่น	วิชาการ	ทั่วไป	ลูกจ้างประจำ	พนักงานจ้างตามภารกิจ	พนักงานจ้างทั่วไป
จำนวน	-	๑	๔	๒	-	-	๖

โครงสร้างของกองคลัง

ผู้อำนวยการกองคลัง
นักบริหารงานคลัง ระดับต้น



งานการเงินและบัญชี	งานทะเบียนทรัพย์สินและพัสดุ	งานพัฒนาและจัดเก็บรายได้ / งานแผนที่ภาษีและทะเบียนทรัพย์สิน
- เจ้าพนักงานการเงินและบัญชี ปง/ชง (๑) <u>พนักงานจ้างตามภารกิจ</u> - ผู้ช่วยเจ้าพนักงานการเงินและบัญชี (๑) <u>พนักงานจ้างทั่วไป</u> - คนงาน (ช่วยงานธุรการ) (๑)	- เจ้าพนักงานพัสดุ ปง/ชง (๑) <u>พนักงานจ้างตามภารกิจ</u> -ผู้ช่วยเจ้าพนักงานพัสดุ (๑)	- นักวิชาการจัดเก็บรายได้ ปก/ชก (๒) <u>พนักงานจ้างตามภารกิจ</u> -ผู้ช่วยเจ้าพนักงานจัดเก็บรายได้ (๑)

ระดับ	บริหาร ท้องถิ่น	อำนวยการ ท้องถิ่น	วิชาการ	ทั่วไป	ลูกจ้างประจำ	พนักงานจ้างตามภารกิจ	พนักงานจ้างทั่วไป
จำนวน	-	๑	๒	๒	-	๓	๑

โครงสร้างของกองช่าง

ผู้อำนวยการกองช่าง
นักบริหารงานช่าง ระดับต้น
(ว่าง)



งานแบบแผนและก่อสร้าง งานเขียนแบบและควบคุมอาคาร	งานสาธารณูปโภค	งานบริหารทั่วไป
- วิศวกรโยธา ชก/ปก (ว่าง) - นายช่างโยธา ปง (๑)	ผู้ช่วยนายช่างไฟฟ้า (๑) คนงานเครื่องสูบน้ำ (๓) พนักงานขับรถกระเช้า (๑)	ผู้ช่วยเจ้าพนักงานธุรการ (๑) คนงาน (๑)

ระดับ	ผู้อำนวยการ ต้น	ชำนาญการ พิเศษ	ชำนาญการ	ปฏิบัติการ	อาวุโส	ชำนาญงาน	ปฏิบัติงาน	ลูกจ้างประจำ	พนักงานจ้าง ตามภารกิจ	พนักงานจ้าง ทั่วไป
จำนวน	๑ (ว่าง)	-	-	๑ (ว่าง)	-	-	๑ (ว่าง)	-	๒	๕

โครงสร้างของกองการศึกษา ศาสนาและวัฒนธรรม

ผู้อำนวยการกองการศึกษา ศาสนาและวัฒนธรรม
(นักบริหารการศึกษา ระดับต้น)



งานบริหารการศึกษา งานส่งเสริมกีฬาและนันทนาการ งานส่งเสริมการศึกษา ศาสนาและวัฒนธรรม	งานบริหารทั่วไป
<ul style="list-style-type: none"> - นักวิชาการศึกษา ปก/ชก (๑) - ครู คศ.๓ (๒) - ครู คศ.๒ (๔) <u>พนักงานจ้างตามภารกิจ</u> - ผู้ดูแลเด็ก (ทักษะ) (๕) 	<p><u>พนักงานจ้างตามภารกิจ</u></p> <ul style="list-style-type: none"> - ผู้ช่วยเจ้าพนักงานธุรการ (๑)

ระดับ	บริหาร ท้องถิ่น	อำนาจการ ท้องถิ่น	วิชาการ	ทั่วไป	ลูกจ้างประจำ	พนักงานจ้างตามภารกิจ	พนักงานจ้างทั่วไป
จำนวน	-	๑	๗	-	-	๖	-

โครงสร้างหน่วยตรวจสอบภายใน

ปลัดองค์การบริหารส่วนตำบล
ระดับ กลาง (๑)

หน่วยตรวจสอบภายใน

งานตรวจสอบภายใน

- นักวิชาการตรวจสอบภายใน ปก

ระดับ	บริหาร ท้องถิ่น	อำนาจการ ท้องถิ่น	วิชาการ	ทั่วไป	ลูกจ้างประจำ	พนักงานจ้างตามภารกิจ	พนักงานจ้างทั่วไป
จำนวน	-	-	๑	-	-	-	-