

โครงสร้างส่วนราชการ อบต.โคกหินแฮ่

นายก อบต.

ปลัด อบต.  
บริหารงานท้องถิ่น (กลาง)

รองปลัด อบต.  
บริหารงานท้องถิ่น (ต้น)

สำนักปลัด อบต.  
นักบริหารงานทั่วไป  
อำนาจการท้องถิ่น (ต้น)

- ๑.๑ งานบริหารงานทั่วไป
- ๑.๒ งานบริหารงานบุคคล
- ๑.๓ งานสถิตินโยบายและแผน
- ๑.๔ งานป้องกันและบรรเทาสาธารณภัย
- ๑.๕ งานพัฒนาสังคมและสวัสดิ์สังคม
- ๑.๖ งานกิจการสภา

กองคลัง  
นักบริหารงานคลัง  
อำนาจการท้องถิ่น (ต้น)

- ๑.๑ งานบริหารงานคลัง
- ๑.๒ งานการเงินและบัญชี
- ๑.๓ งานพัฒนาและจัดเก็บรายได้
- ๑.๔ งานทะเบียนทรัพย์สินและพัสดุ
- ๑.๕ งานแผนที่ภาษี
- ๑.๖ งานทะเบียนพาณิชย์

กองช่าง  
นักบริหารงานช่าง  
อำนาจการท้องถิ่น (ต้น)

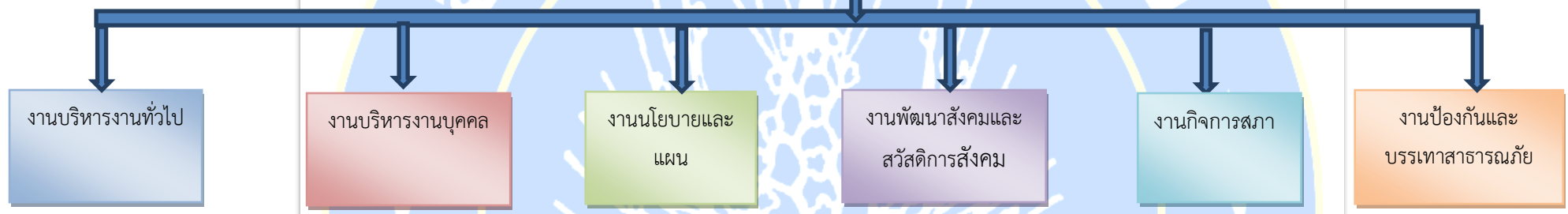
- ๑.๑ งานก่อสร้าง
- ๑.๒ งานออกแบบและควบคุมอาคาร
- ๑.๓ งานสาธารณูปโภค
- ๑.๔ งานสำรวจ
- ๑.๕ งานผังเมือง

กองการศึกษาฯและวัฒนธรรม  
นักบริหารงานการศึกษา  
อำนาจการท้องถิ่น (ต้น)

- ๑.๑ งานบริหารการศึกษา
- ๑.๒ งานส่งเสริมการศึกษา
- ๑.๓ งานการศึกษาและวัฒนธรรม
- ๑.๔ งานกีฬาและนันทนาการ

โครงสร้างของสำนักปลัด อบต.

สำนักงานปลัด อบต  
 นักบริหารงานทั่วไป  
 อำนวยการท้องถิ่น(ต้น)



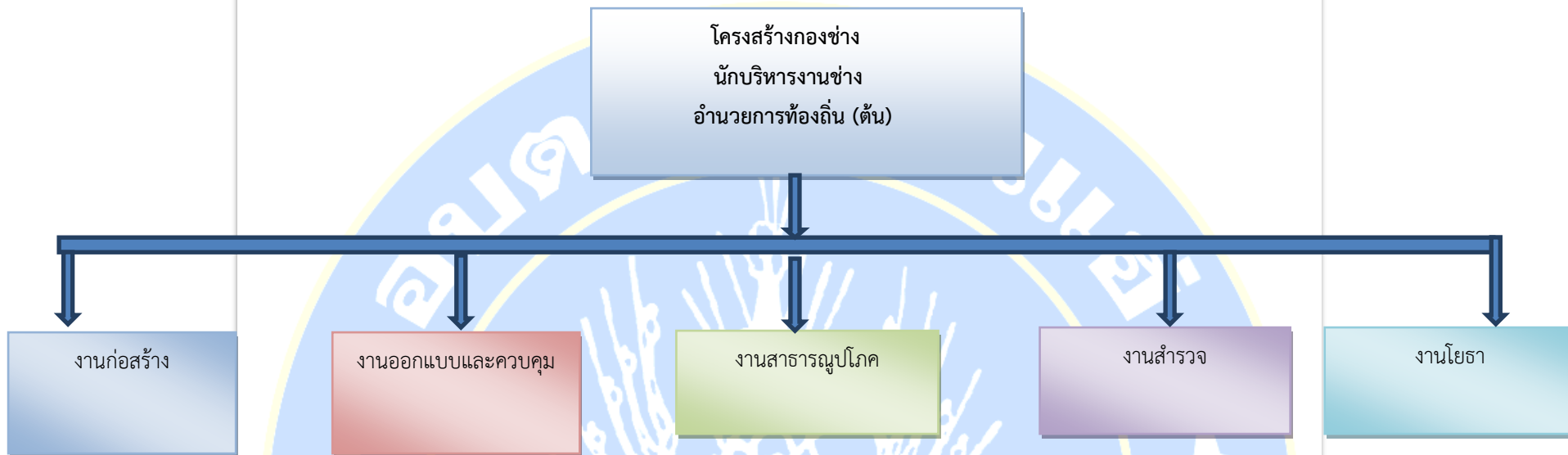
- นักบริหารงานทั่วไป อำนวยการท้องถิ่น (ต้น)
- เจ้าพนักงานธุรการชำนาญงาน
- นักจัดการงานทั่วไปปฏิบัติการ
- นักวิเคราะห์นโยบายและแผนปฏิบัติการ
- นักทรัพยากรบุคคลปฏิบัติการ
- เจ้าพนักงานป้องกันและบรรเทาสาธารณภัยชำนาญงาน
- พนักงานจ้างตามภารกิจ ( ผช.จพง.พัฒนาชุมชน )
- พนักงานจ้างทั่วไป (คนสวน/พนักงานขับรถ ๓)

ระดับ	อำนวยการท้องถิ่น (ต้น)	ชำนาญการ	ปฏิบัติการ	ชำนาญงาน	ปฏิบัติงาน	พนักงานจ้างตามภารกิจ	พนักงานจ้างทั่วไป
จำนวน	๑	-	๓	๒	-	๑	๔



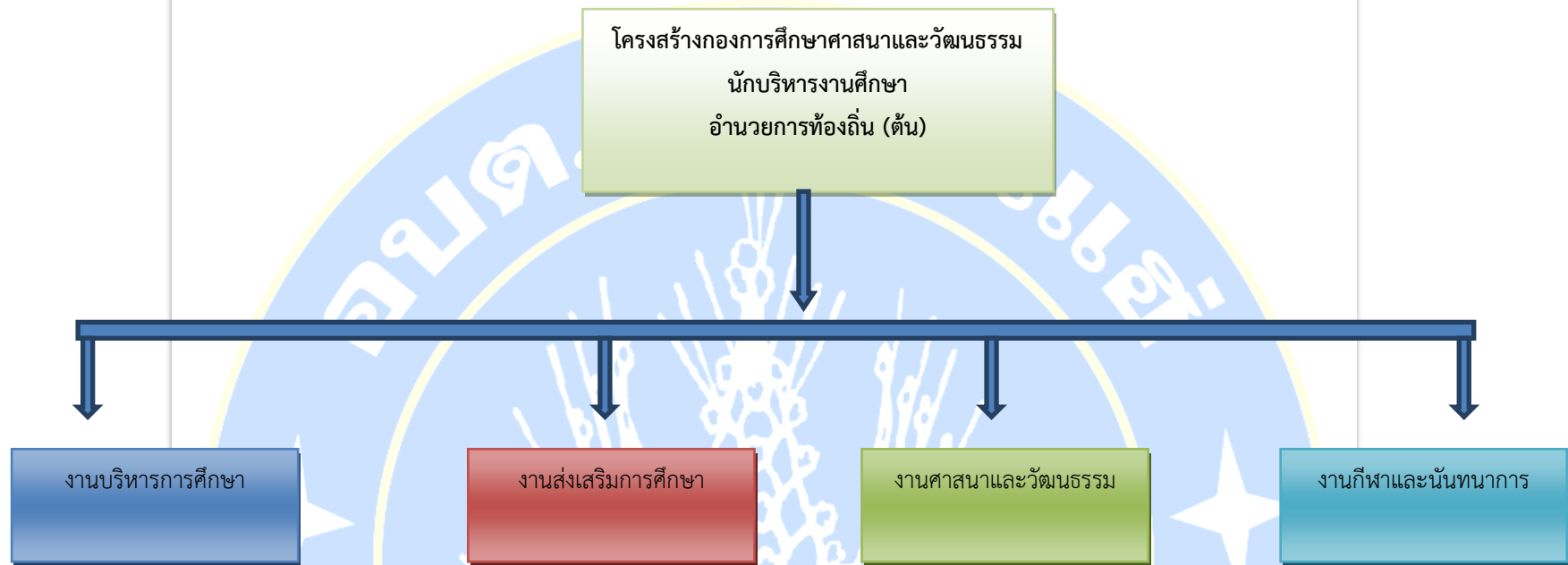
- นักบริหารงานคลัง อำนาจการท้องถิ่น (ต้น)
- นักวิชาการจัดเก็บรายได้ ชำนาญการ
- เจ้าพนักงานการเงินและบัญชี ชำนาญงาน
- เจ้าพนักงานพัสดุ ชำนาญงาน
- พนักงานจ้างตามภารกิจ (ผช.จพง.จัดเก็บรายได้ , ผช.จพง.พัสดุ )
- พนักงานจ้างทั่วไป (คนงานทั่วไป ๒ )

ระดับ	อำนาจการท้องถิ่น(ต้น)	ชำนาญการ	ชำนาญงาน	พนักงานจ้าง ( ตามภารกิจ )	พนักงานจ้าง ( ทั่วไป )
จำนวน	๑	๑	๒	๒	๒



- นักบริหารงานช่าง ผู้อำนวยการท้องถิ่น ( ต้น )
- นายช่างโยธา ปฏิบัติงาน/ชำนาญงาน
- พนักงานจ้างตามภารกิจ ( ผช.ช่างไฟฟ้า ,ผช.จพง.ธุรการ )
- พนักงานจ้างทั่วไป ( คนงานเครื่องสูบน้ำ,พนักงานขับรถ,คนงานทั่วไป )

ระดับ	ผู้อำนวยการท้องถิ่น(ต้น)	ปฏิบัติงาน/ ชำนาญงาน	พนักงานจ้าง (ตามภารกิจ)	พนักงานจ้าง (ทั่วไป)
จำนวน	๑	๑	๒	๕



- นักบริหารงานศึกษา อำนวยการท้องถิ่น (ต้น)
- นักวิชาการศึกษา ปฏิบัติการ
- ครู คศ.๒
- ครู คศ.๑
- พนักงานจ้างตามภารกิจ ( ผู้ดูแลเด็ก (ทักษะ))
- พนักงานจ้างตามภารกิจ( ผช.จพง.ธุรการ)
- พนักงานจ้างทั่วไป (ผู้ดูแลเด็ก (ทั่วไป))

ระดับ	อำนวยการท้องถิ่น(ต้น)	ปฏิบัติการ	ครู คศ.๑	ครู คศ.๒	พนักงานจ้าง ( ตามภารกิจ )	พนักงานจ้าง ( ทั่วไป )
จำนวน	๑	๑	๔	๒	๕	๑