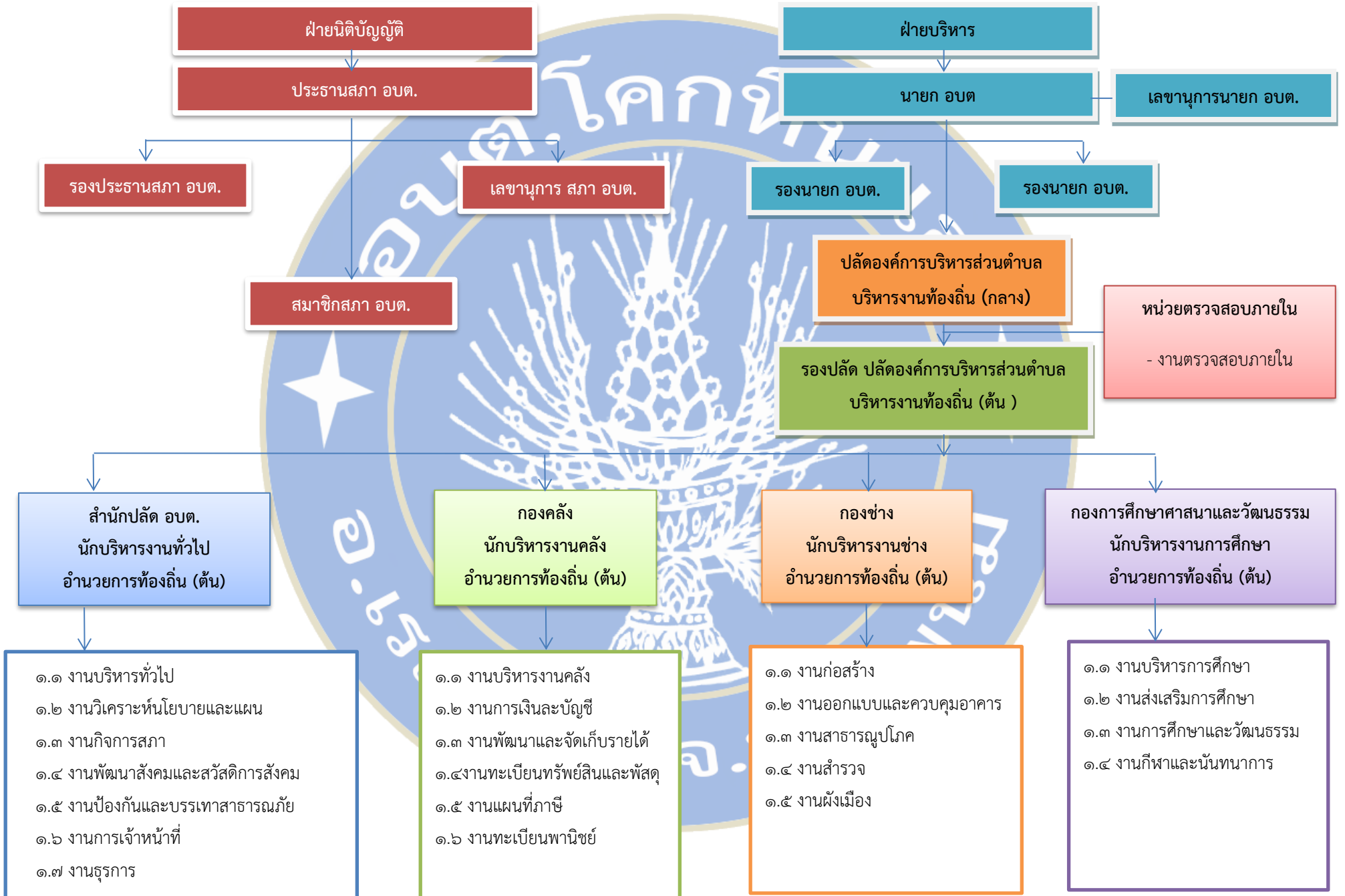


โครงสร้างส่วนราชการ องค์การบริหารส่วนตำบลโคกหินแฮ่



โครงสร้างของสำนักปลัด อบต.

หัวหน้าสำนักปลัด  
นักบริหารงานทั่วไป ระดับต้น

งานบริหารงานทั่วไป	งานวิเคราะห์นโยบาย และแผน	งานการเจ้าหน้าที่	งานพัฒนาสังคมและ สวัสดิการสังคม	งานป้องกันและบรรเทา สาธารณภัย
- นักจัดการงานทั่วไป ปก (๑) - เจ้าพนักงานธุรการ ชง (๑) - พนักงานขับรถยนต์ (๑) - พนักงานขับรถขยะ (๑) - คนสวน(๑)	- นักวิเคราะห์นโยบายและ แผน ปก (๑)	- นักทรัพยากรบุคคล ชก (๑) (๑)	- ผู้ช่วยเจ้าพนักงานพัฒนา ชุมชน (๑)	- จพง.ป้องกันและบรรเทา สาธารณภัย ชง (๑) -พนักงานขับรถน้ำ เอนกประสงค์ (๑)

ระดับ	อำนาจการ ตัดสินใจ	ชำนาญ การพิเศษ	ชำนาญการ	ปฏิบัติการ	อาวุโส	ชำนาญงาน	ปฏิบัติงาน	ลูกจ้างประจำ	พนักงานจ้าง ตามภารกิจ	พนักงานจ้าง ทั่วไป
จำนวน	๑	-	๑	๓		๒	-	-	-	๖

ผู้อำนวยการกองคลัง  
นักบริหารงานคลัง ระดับต้น



งานการเงินและบัญชี	งานทะเบียนทรัพย์สินและพัสดุ	งานพัฒนาและจัดเก็บรายได้
<ul style="list-style-type: none"> <li>- เจ้าพนักงานการเงินและบัญชี ชง (๑)</li> <li>- คนงานทั่วไป (๒)</li> </ul>	<ul style="list-style-type: none"> <li>- เจ้าพนักงานพัสดุ ชง (๑)</li> <li>- ผู้ช่วยเจ้าพนักงานพัสดุ (๑)</li> </ul>	<ul style="list-style-type: none"> <li>- นักวิชาการจัดเก็บรายได้ ชก (๑)</li> <li>- ผู้ช่วยเจ้าพนักงานจัดเก็บรายได้(๑)</li> </ul>

ระดับ	ผู้อำนวยการ ต้น	ชำนาญการ พิเศษ	ชำนาญการ	ปฏิบัติการ	อาวุโส	ชำนาญงาน	ปฏิบัติงาน	ลูกจ้างประจำ	พนักงานจ้าง ตามภารกิจ	พนักงานจ้าง ทั่วไป
จำนวน	๑ (ว่าง)	-	๑	-	-	๒	-	-	๓	๑

ผู้อำนวยการกองช่าง  
นักบริหารงานช่าง ระดับต้น



งานควบคุมการก่อสร้าง	งานสาธารณูปโภค	งานสำรวจ/งานออกแบบ/ควบคุมอาคาร
นายช่างโยธา ปง/ชง.(๑) (ว่าง ๑ อัตรา) คนงานทั่วไป (๑)	ผู้ช่วยนายช่างไฟฟ้า (๑) คนงานเครื่องสูบน้ำ (๓) พนักงานขับรถกระเช้า (๑)	ผู้ช่วยเจ้าพนักงานธุรการ (๑) คนงานทั่วไป (๑)

ระดับ	ผู้อำนวยการ ต้น	ชำนาญการ พิเศษ	ชำนาญการ	ปฏิบัติการ	อาวุโส	ชำนาญงาน	ปฏิบัติงาน	ลูกจ้างประจำ	พนักงานจ้าง ตามภารกิจ	พนักงานจ้าง ทั่วไป
จำนวน	๑	-	-	-	-	-	๑	-	๒	๕

ผู้อำนวยการกองการศึกษา ศาสนาและวัฒนธรรม  
(นักบริหารการศึกษา ระดับต้น)

งานบริหารการศึกษา	งานส่งเสริมการศึกษา	งานศาสนาและวัฒนธรรม	งานกีฬาและนันทนาการ
<ul style="list-style-type: none"> <li>- นักวิชาการศึกษา ชก (๑)</li> <li>- ผู้ช่วยเจ้าพนักงานธุรการ (๑)</li> </ul>	<ul style="list-style-type: none"> <li>- ครู คศ.๑ (๔)</li> <li>- ครู วิทยฐานะชำนาญการ (๒)</li> <li>- ผู้ดูแลเด็ก (ทักษะ) (๔)</li> <li>- ผู้ดูแลเด็ก (ทั่วไป) (๑)</li> </ul>	<ul style="list-style-type: none"> <li>- นักวิชาการศึกษา ชก (๑)</li> <li>- ผู้ช่วยเจ้าพนักงานธุรการ(๑)</li> </ul>	<ul style="list-style-type: none"> <li>- นักวิชาการศึกษา ชก (๑)</li> <li>- ผู้ช่วยเจ้าพนักงานธุรการ(๑)</li> </ul>

ระดับ	อำนวยการต้น	ชำนาญการพิเศษ	ชำนาญการ	ปฏิบัติการ	อาวุโส	ชำนาญงาน	ปฏิบัติงาน	ครู	ครู	ลูกจ้างประจำ	พนักงานจ้าง	พนักงานจ้างทั่วไป
จำนวน	๑	-	๑	-	-	-	-	วิทยฐานะ ครูชำนาญการพิเศษ	วิทยฐานะ ครูชำนาญการ	คศ.-๑	-	๑
จำนวน	๑	-	๑	-	-	-	-	๕	๑	-	-	๕